



M.2 固态硬盘盒
M.2 SSD Enclosure

使用说明
User Manual

感谢您选择ORICO!

在您使用本产品前，请仔细阅读这份用户使用说明书!

产品介绍

本产品专为M.2 固态硬盘设计的便携式移动硬盘盒，采用高质量铝合金材质打造，散热效果显著，数据传输稳定。当您在考虑大容量数据转移，以及办公娱乐需要便携存储数据时，您都可以随时随地进行存储，为您的工作和生活带来便利与轻松。

产品特点

1. 免工具安装，可快速更换硬盘，即插即用。
2. 支持智能休眠技术，10分钟内无读写会自动进入休眠状态，节能环保，提高硬盘使用寿命。
3. 可连接PC，笔记本电脑，智能电视，路由器，PS4等设备使用。
4. 全面兼容Windows, Mac OS, Linux, Android多平台使用。

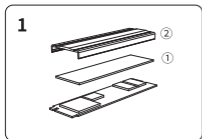
包装清单

- | | |
|-----------------|-----------|
| 1 × M.2 SSD 硬盘盒 | 1 × 散热马甲 |
| 1 × 导热硅胶片 | 1 × 硅胶固定扣 |
| 1 × 数据线 | 1 × 说明书 |

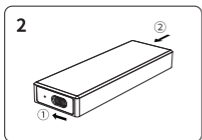
注意：因SATA协议硬盘盒工作发热量低，故不需配套散热马甲和导热硅胶片。

使用说明

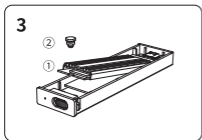
产品图仅为示例，具体请以购买实物为准。



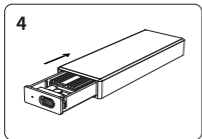
依次将硅胶导热片，散热马甲贴于硬盘上。(SATA 协议硬盘盒忽略此步骤)



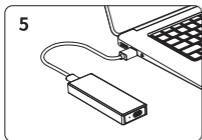
先将按键向左滑动，同时在另一端推出硬盘托盘。



对准卡槽插入硬盘，用固定扣固定硬盘尾部。



将硬盘托盘推入外壳中，即安装完成。



连接终端设备，即插即用。

设备移除说明

当需要退出移动设备时，请先停止移动设备的数据读写，否则将无法退出移动设备，强行退出有可能导致您的数据异常或丢失。

注意事项

1. 硬盘是精密设备，请预先阅读其使用说明书并正确操作。
2. 如果您使用的新买的硬盘，则需要在硬盘初始化后才可以正常使用。
3. 请勿撞击、扔掷、针刺本产品，并避免跌落、挤压、弯曲产品。
4. 请避免在高温、低温、潮湿、多尘及长期暴露于阳光下使用。
5. 请勿将本产品置于有腐蚀性物品的环境，严禁使用其他化学溶液清洗本产品。
6. 请勿将产品及附件放置于具有强大电磁场的器具中，以及远离磁性设备。

7. 请将产品及附件放在儿童接触不到的地方，请勿让儿童在无人监管的情况下使用产品。
8. 请勿擅自拆卸和维修产品及附件，只有授权机构才可维修本产品。

保修说明

保修条款

ORICO 产品的售后服务严格依据《中华人民共和国消费者权益法》、《中华人民共和国产品质量法》，实行售后三包服务，服务内容如下：

1. 自签收之日起7日内，产品出现性能故障并由ORICO客户服务中心鉴定之后，可享受退货、换货或免费维修服务。
2. 自签收起8-15日内，产品出现性能故障并由ORICO客户服务中心鉴定之后，可享受换货或免费维修服务。
3. 自签收之日起12月内，产品出现性能故障并由ORICO客户服务中心鉴定之后，可享受免费维修服务。

保修限制条款

产品若出现以下任一情况，将不属于免费保修范围：

1. 超过保修条款期限。
2. 未经授权拆解、改动或维修过的产品，以及碰撞、进液、摔坏等人为损坏。
3. 水灾、火灾、雷击、地震等不可抗力造成的损坏。
4. 与本使用说明不一致的错误操作。
5. 产品或包装盒条码与实物不符，以及被涂改、撕毁。
6. 未经授权使用非原装配件造成的损坏。
7. 无有效的购买凭证。

声明

深圳市元创时代科技有限公司，版权所有

感谢您购买ORICO产品，为了更好的使用本产品的所有功能，请您在使用产品之前仔细阅读本使用说明介绍的产品功能、使用说明以及注意事项。

ORICO®为深圳市元创时代科技有限公司注册商标。

本使用说明中提及的其他所有产品名称、商标、服务名称和公司名称，由其各自的所有者拥有。

本使用说明所提及的信息仅供参考，深圳市元创时代科技有限公司保留随时修改本使用说明中任何信息的权利，无需提前通知。除非有特殊约定，本使用说明仅作为使用指导，本使用说明中的所有陈述、信息等均不构成任何形式的担保。深圳市元创时代科技有限公司不对因使用本使用说明相关内容及本使用说明描述的产品而产生的任何特殊的、附带的、间接的、继发性的损害进行赔偿，也不对任何利润、数据、商誉或预期节约的损失进行赔偿。在相关法律允许的范围内，在任何情况下，深圳市元创时代科技有限公司对您因为使用本使用说明描述的产品而遭受的损失的最大责任(除在涉及人身伤害的情况中根据适用的法律规定的损害赔偿外)以您购买本产品所支付的价款为限。

Thank you for choosing ORICO products!

Please read this user manual carefully before using.

About this product

This SSD enclosure is specially designed for M.2 SSD, with aluminum alloy material, high transmission speed and high thermal performance, bringing you easy and convenient storage experience. Satisfy diversified storage demands, no matter working or entertaining.

Feature

1. Tool free installation ensures fast installation and exchange.
2. The 10-minute auto-sleep setting helps to prolong the service life of your hard drive.
3. Applicable to PC, smart phone, laptop, smart TV, PS4, etc.
4. Compatible with Window / Mac OS / Linux / Android systems.

What's in the box

1 × M.2 SSD Enclosure

1 × Thermal Pad

1 × Data Cable

1 × Thermal Fin

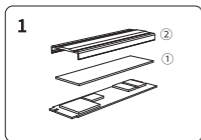
1 × Silicone Screw

1 × User Manual

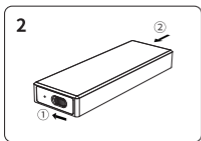
Note: The SATA SSD enclosure doesn't include the thermal fin and thermal pad due to low operation temperature.

How to use

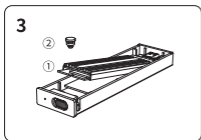
The illustration is only for your reference, subjecting to real products.



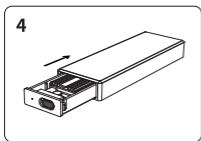
Paste the thermal pad and fin to the SSD.
(The SATA SSD enclosure skips this step.)



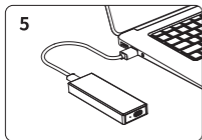
Slide the button to the left and push the SSD tray out.



Insert SSD in and fixed SSD with silicone plugs.



Push the SSD tray back.



Waiting to be connected.

Always remove devices safely

Please make sure the computer has finished saving and stop accessing before removing. Remove a drive while it's still transferring or saving data may cause damage to your drive or its data inside.

Notice

1. Hard drive is delicate. Please read the manual carefully before use and install it correctly by following the manual.
2. New hard drive needs to be initialized before use, or it cannot be recognized.
3. Please do not hit, throw, or puncture the product, and avoid dropping, squeezing, or bending the product.
4. Avoid placing the product in high-temperature, low-temperature, humid or dust environment.
5. Please do not place this product in corrosive environment, and do not use other chemical solutions to clean the product.
6. Avoid placing the product or accessories in devices with

strong electromagnetic fields and keep the product away from magnetic equipment.

7. Keep the product and accessories away from children. Do not allow children to use the product without supervision.
8. Do not disassemble or repair the product and accessories by yourself. Please contact authorized support center for help.

Declaration

ORICO Technologies Co., Ltd., all rights reserved.

Thank you so much for purchase ORICO product. Please refer to this manual when using orico product or experienced issues. Additionally, please kindly contact ORICO customer care team if any concern.

ORICO® is registered trademark of ORICO Technologies Co., Ltd.. Any other product, trademark, service or company mentioned herein is trademark or registered trademark of the respective owners.

This manual is for reference only and it's not a guarantee. ORICO Technologies Co., Ltd. reserve all rights of maintenance to this manual and shall not liable for any lost or damage resulting from this manual. Please kindly contact orico customer care team when any concern. ORICO Technologies Co., Ltd shall not liable for compensation and maintenance of the following conditions.

1. Any special, incidental, indirect and secondary lost or damage.

2. Profit and revenue lost or damage.

3. Files, data, drive and device lost or damage.

Note: Compensation for lost or damage resulting from This manual or orico product shall not exceed the payment of your purchase to this product.

FCC

This device complies with part 15 of the FCC Rules. Operation is subject to the following two conditions:

(1) This device may not cause harmful interference, and
(2) this device must accept any interference received, including interference that may cause undesired operation.

Notes

1. Veuillez lire attentivement le manuel avant de l'utiliser car les SSD sont des appareils de précision.
2. Si un démontage ou une réparation est nécessaire, il est recommandé de contacter d'abord le fournisseur.
3. Veuillez éviter les coups violents, les collisions ou l'utilisation à des températures élevées ou basses, l'humidité, la poussière et l'exposition prolongée à la lumière du soleil.
4. Avant d'utiliser un SSD neuf, veuillez d'abord formater le SSD.

Notas

1. Lea atentamente el manual antes de utilizarlo, ya que los SSD son dispositivos de precisión.
2. Si es necesario desmontar o reparar, se recomienda contactar primero al proveedor.
3. Evite golpes fuertes, colisiones o utilizarlo a altas temperaturas, bajas temperaturas, humedad, polvo y exposición prolongada a la luz solar.
4. Antes de usar un SSD nuevo, primero formatee el SSD.

Anmerkungen

1. Bitte lesen Sie das Handbuch vor der Inbetriebnahme sorgfältig durch, da es sich bei den SSDs um Präzisionsgeräte handelt.
2. Wenn eine Demontage oder Reparatur erforderlich ist, wird empfohlen, zuerst den Lieferanten zu kontaktieren.
3. Bitte vermeiden Sie starke Stöße, Kollisionen oder die Verwendung bei hohen und niedrigen Temperaturen, Feuchtigkeit, Staub und längerer Sonneneinstrahlung.
4. Bevor Sie eine brandneue SSD verwenden, formatieren Sie die SSD bitte zuerst.

Appunti

1. Si prega di leggere attentamente il manuale prima di operare poiché gli SSD sono dispositivi di precisione.
2. Se è necessario smontare o riparare, si consiglia di contattare prima il fornitore.
3. Si prega di evitare forti colpi, collisioni o di usarlo a temperature elevate, basse temperature, umidità, polvere e prolungata esposizione alla luce solare.
4. Prima di utilizzare un SSD nuovo di zecca, si prega prima di formattarlo.

深圳市元创时代科技有限公司
ORICO Technologies Co., Ltd.

售后热线/Hotline: 400-6696298 联系热线/Tel: 86-755-25196059

官方网站: www.orico.com.cn Website: www.orico.cc

邮箱/E-mail: supports@orico.com.cn

公司地址: 深圳市龙岗区吉华街道甘坑社区甘李六路12号中海信创新产业城14栋A1903-1904

Company Add: 1903-1904, 14A, Zhonghaixin Innovation Industrial Park, no.12, Gan Lee Sixth Road, Gankeng Community, Jihua Street, Shenzhen, China

工厂地址: 东莞市常平镇塘角村塘角路24号6号楼201室
